

RENOVACIÓ INTEGRAL D'UN EDIFICI DE CIUTAT VELLA

# La històrica Fonda Espanya reneix com un hotel de quatre estrelles

◉ L'immoble, on s'ultimen les obres, ja estarà a ple rendiment d'aquí un mes

◉ La reforma preserva l'esperit del disseny original de Lluís Domènech i Montaner

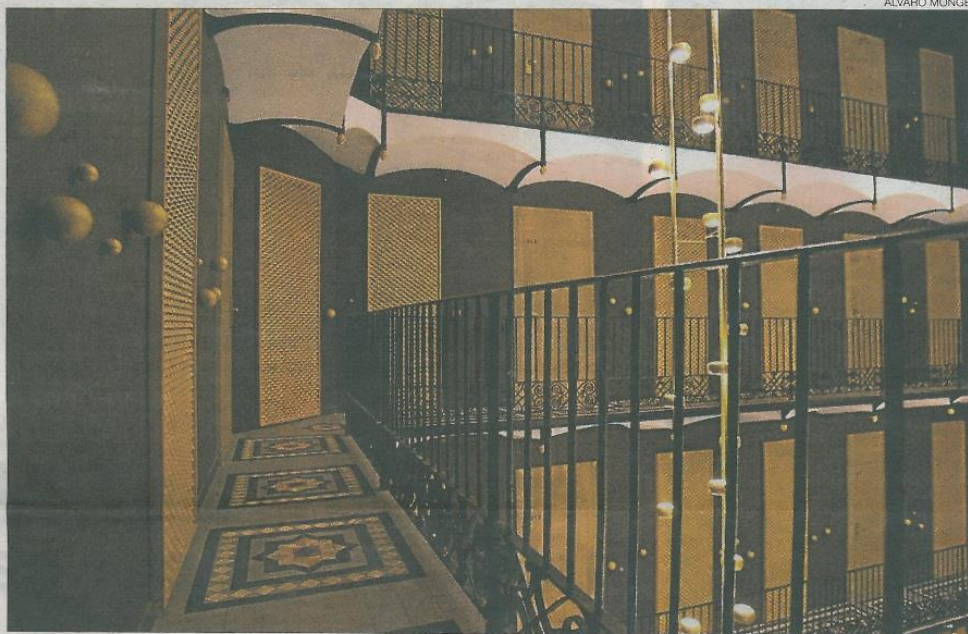
ROSA MARI SANZ  
BARCELONA

La Fonda Espanya, el que va ser un dels establiments de més prestigi de la ciutat fins a l'Exposició Internacional de Barcelona del 1929, esdeveniment que va afavorir la creació de grans hotels que li van acabar fent ombra, ha tornat a obrir les portes després de 14 mesos d'una reforma integral que acabarà definitivament d'aquí un mes. I ho ha fet reconver- tit en un hotel de quatre estrelles, amb tots els serveis propis de la seva categoria, però sota una premissa irrenunciable perquè és un dels seus atractius principals: s'ha preservat l'esperit del disseny que en el seu moment va concebre Lluís Domènech i Montaner quan el va re- formar ja fa un segle.

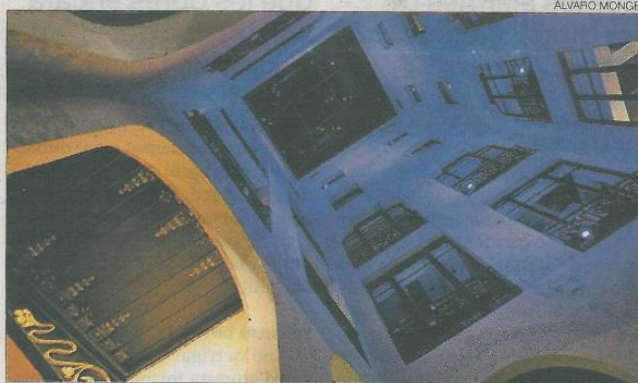
Des de dilluns passat, el flamant ara Hotel Espanya, al carrer de Sant Pau, en un edifici catalogat que data del 1850, ha començat a rebre clients mentre s'acaba d'enllestir una segona fase d'obres que ha de dotar l'establiment de la modernitat pròpia d'aquesta època sense que grinyoli entre els elements patrimonials protegits. Ben al contrari, perquè tot el disseny, a càrrec de la interiorista Mercè Borrell, s'ha pensat en funció dels colors i els materials originals.

**PARTS DIFERENCIADES** // S'ha buscat que la part antiga tingués protagonisme i que es veiés clarament diferenciada de l'obra nova. «No hem volgut fer invents, sinó recuperar l'aspecte que tenia l'edifici i alhora dotar-lo dels serveis propis d'un establiment del segle XXI i de la seva categoria», explica el director de l'hotel, Víctor Godall.

Una primera reforma es va executar el 2007 i va consistir a recuperar els interiors de la finca, una obra cim



▶▶ Espai interior de l'hotel Fonda Espanya, que conserva l'essència del disseny de Lluís Domènech i Montaner.



▶▶ Detall de l'edifici catalogat al carrer de Sant Pau, del 1850.

del modernisme en què Domènech i Montaner, que el va rehabilitar entre el 1900 i el 1903, va assajar alguns elements que pocs anys més tard aplicaria al Palau de la Música. En la restauració de fa dos anys es va incidir també en els frescos esgrafats per Ramon Casas al menjador conegut abans com La Peixera i reconver- tit ara en el Saló de les Sirenes, així com als dos patis interiors i al segon menjador, en què prevaldran els penjadors on els clients deixaven els barrets.

L'última fase d'obres ha requerit

el tancament de l'establiment durant els últims 14 mesos, ja que ha incidit, una vegada protegit i restaurat tot el patrimoni, a reforçar l'estructura de la finca i a emprendre una rehabilitació que ha modificat tota la zona d'allotjament. Això ha suposat reubicar les 82 habitacions de què disposa (una menys que abans), i transformar-les per adaptar-les a les necessitats actuals.

**BERASATEGUI, RERE EL RESTAURANT** // El director del negoci, del grup familiar Cadarso, propietari també de l'Hotel Comtes de Barcelona, confia que pel mes de novembre l'hotel, que ara ofereix habitacions amb un 25% de descompte, comenci a acostar-se al 70% d'ocupació, per acabar superant el 80% en un futur pròxim. Entre els seus reclams, a més a més de la seva excel·lent ubicació, al costat mateix del Liceu, i la joia arquitectònica que l'alberga, també tindrà un restaurant tradicional, la Fonda Espanya, que estarà sota la batuta del xef Martín Berasategui. En la part negativa, lamenta Godall, la inseguretad del barri del Raval: «Tenim una certa preocupació, perquè a molts turistes els han robat, fins i tot a la porta mateix, quan baixaven d'un taxi». ≡



